

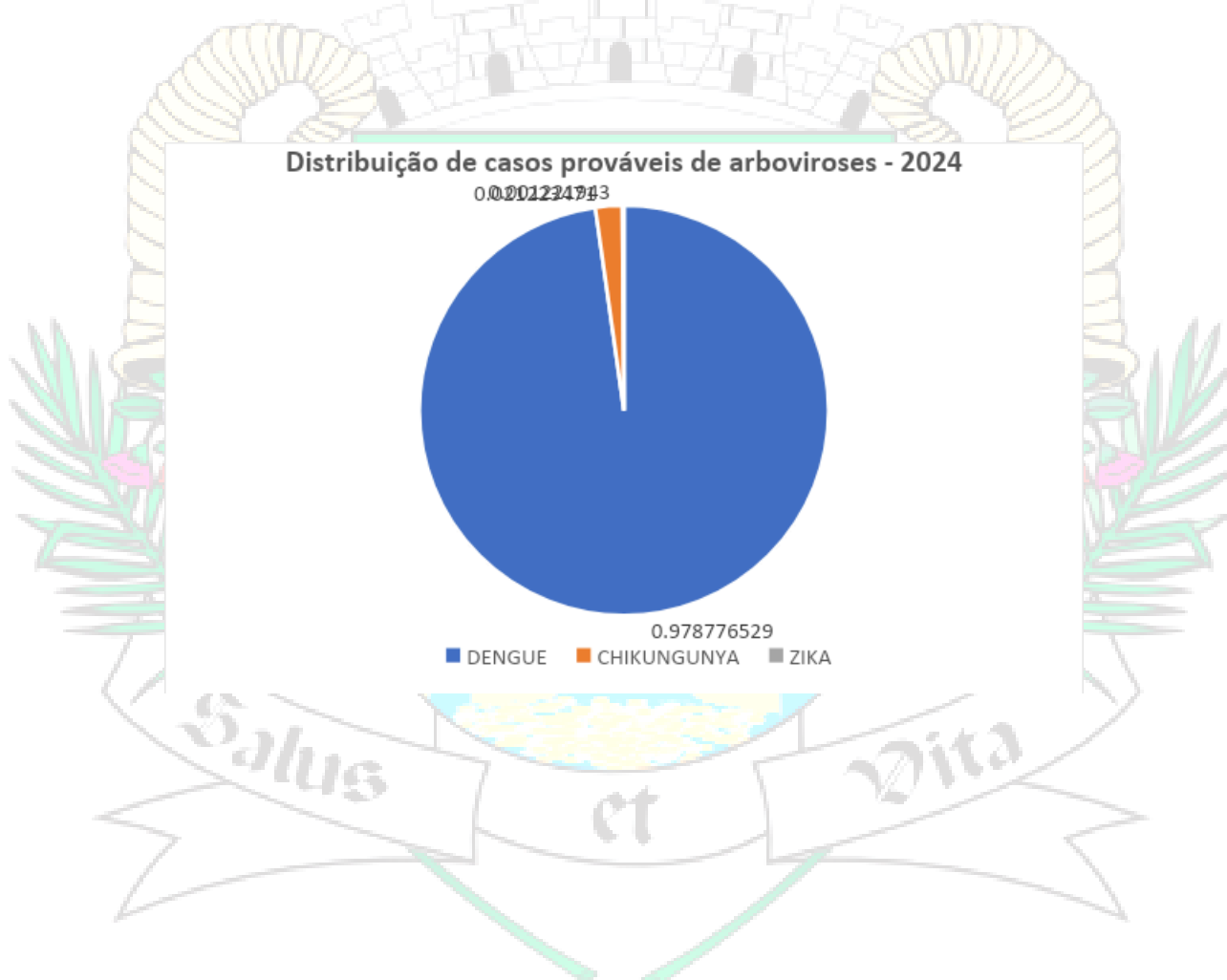


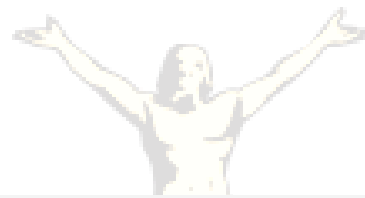
BOLETIM EPIDEMIOLÓGICO – ARBOVIROSES URBANAS – POÇOS DE CALDAS – MG N°09/2024 (SEMANA EPIDEMIOLÓGICA 17/2024)

1. SITUAÇÃO EPIDEMIOLÓGICA

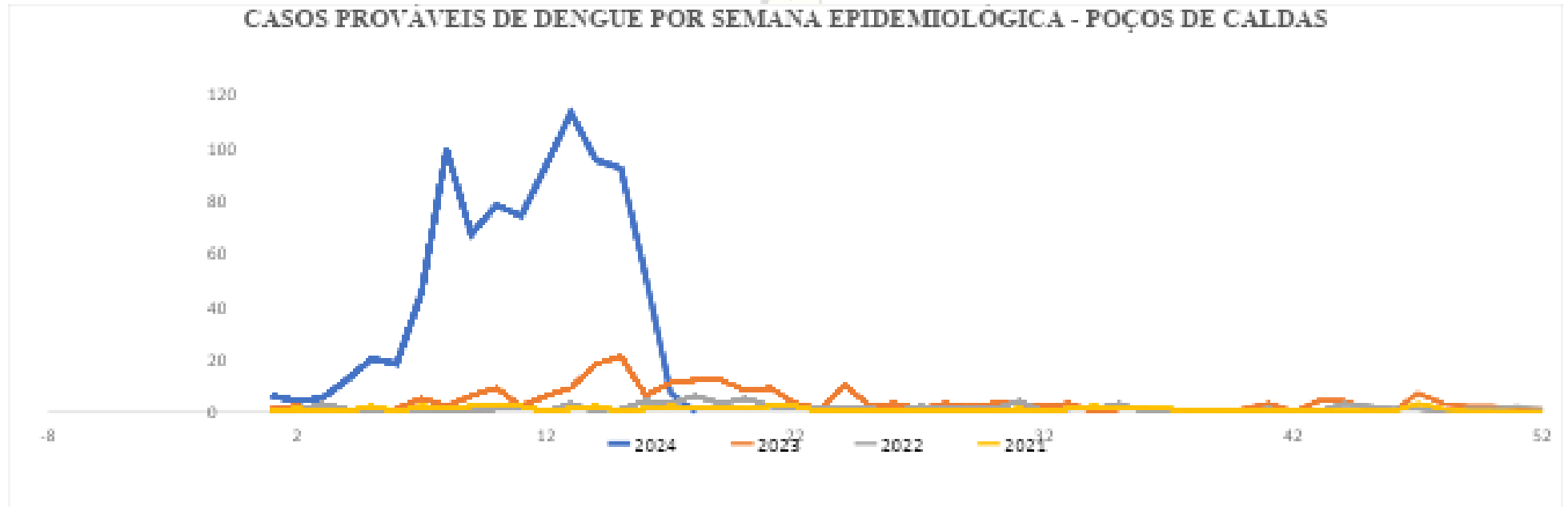
	CASOS PROVÁVEIS	CASOS CONFIRMADOS	ÓBITOS	TAXA DE INCIDÊNCIA (Casos prováveis/100 mil hab.)
DENGUE	879	403	0	536,82
CHIKUNGUNYA	15	8	0	9,16
ZIKA	0	0	0	0

Fonte: Sinan Online, atualizado em 30/04/2024, sujeito a alterações.



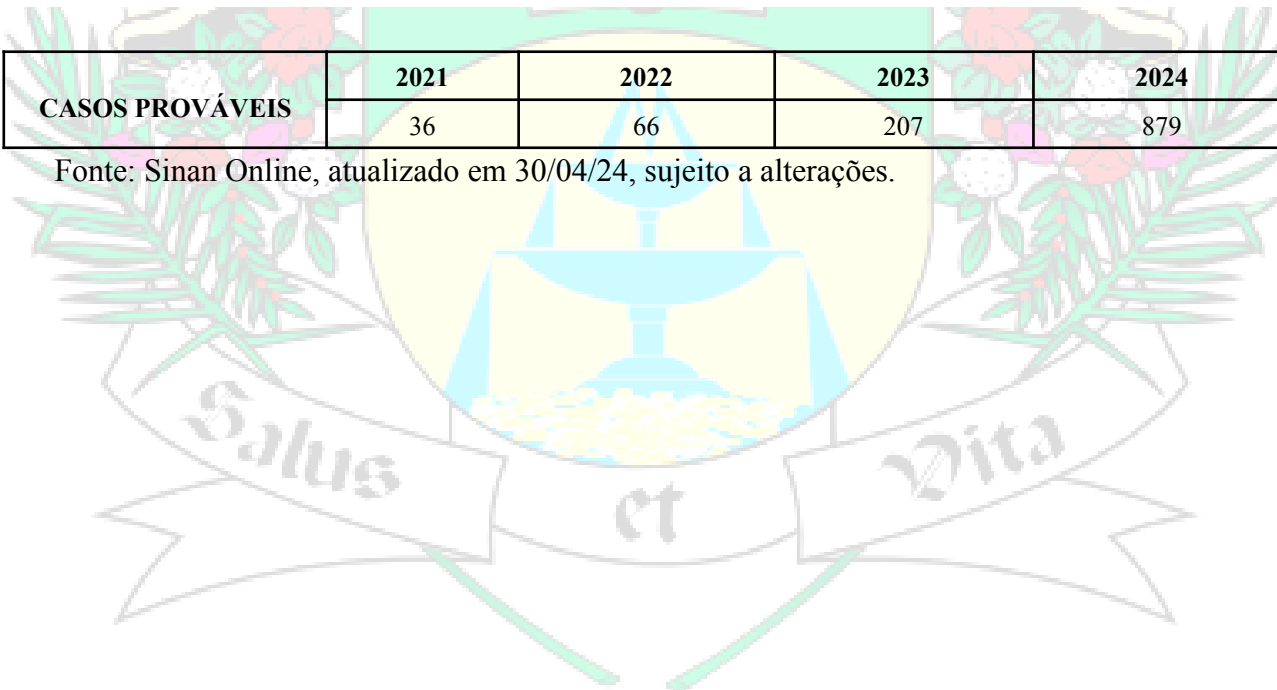


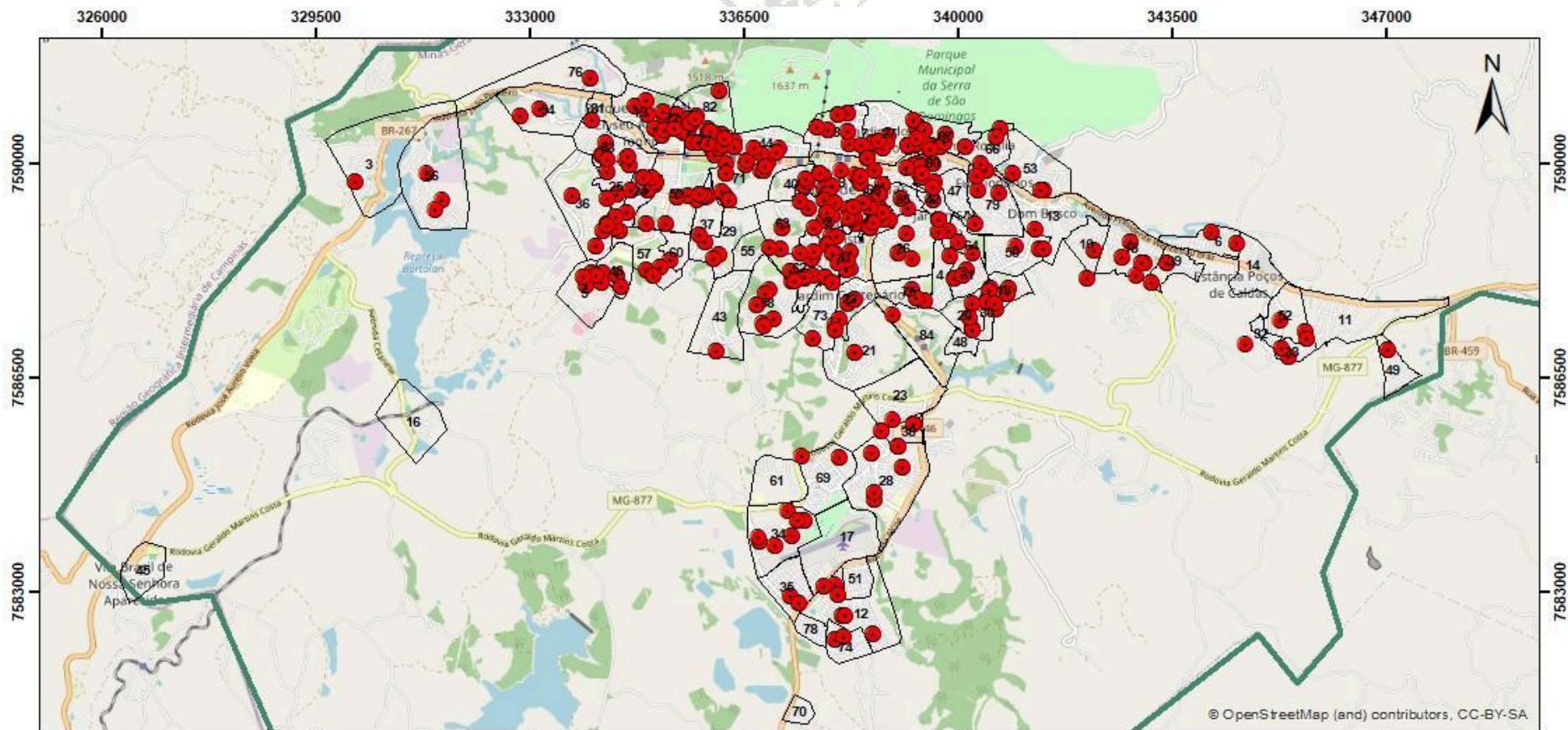
2.1 DENGUE



CASOS PROVÁVEIS	2021	2022	2023	2024
	36	66	207	879

Fonte: Sinan Online, atualizado em 30/04/24, sujeito a alterações.





© OpenStreetMap (and) contributors, CC-BY-SA

LOCALIDADES					
1	APARECIDA	22	JARDIM CENTENÁRIO	43	JARDINS DE FLORENÇA
2	BELA VISTA	23	JARDIM CONTORNO	44	MARÇAL SANTOS
3	BORTOLAN	24	JARDIM COUNTRY CLUB I	45	MARCO DIVISÓRIO
4	CAIO JUNQUEIRA	25	JARDIM COUNTRY CLUB II	46	MARIA IMACULADA
5	CAMPO DAS ANTAS	26	JARDIM DEL REI	47	MONTE ALMO
6	CAMPOS EUSEOS	27	JARDIM DOS ESTADOS	48	MONTREAL
7	CASCATINHA	28	JARDIM ESPERANÇA	49	MORADA DOS PASSÁROS
8	CENTRO NORTE	29	JARDIM EUROPA	50	NOVA AURORA
9	CENTRO SUL	30	JARDIM HORTÊNCIAS	51	PARQUE DAS NAÇÕES
10	CHÁCARA ALVORADA	31	JARDIM IPÊ	52	PARQUE PINHEIROS
11	CHÁCARA POÇOS DE CALDAS	32	JARDIM ITAMARATY I	53	PARQUE PRIMAVERA
12	COHAB	33	JARDIM ITAMARATY II	54	PARQUE VIEU DAS NOIVAS
13	DOM BOSCO	34	JARDIM KENNEDY I	55	RESIDENCIAL ALAMEDAS
14	ESTÂNCIA POÇOS DE CALDAS	35	JARDIM KENNEDY II	56	RESIDENCIAL CAMPO DA CACHOEIRA
15	ESTÂNCIA SÃO JOSÉ	36	JARDIM MANUÇÁ	57	RESIDENCIAL CENTREVILLE - BELVEDERE
16	FEPAÇA	37	JARDIM NOVO MUNDO	58	RESIDENCIAL MORUMBI
17	JARDIM AEROPORTO	38	JARDIM PARAISO	59	RESIDENCIAL PAINEIRAS
18	JARDIM AMARILIS	39	JARDIM PHILADELPHIA	60	RESIDENCIAL SAN CARLO
19	JARDIM AMÉRICA	40	JARDIM PLANALTO	61	RESIDENCIAL TIRADENTES
20	JARDIM AZALEIAS	41	JARDIM QUISSANA	62	SANTA ANGELA
21	JARDIM BANDEIRANTES	42	JARDIM SÃO PAULO	63	SANTA AUGUSTA
				64	SANTA LUCIA
				65	SANTA RITA
				66	SANTA ROSÁLIA
				67	SANTANA
				68	SÃO BENEDITO
				69	SÃO BENTO
				70	SÃO CONRADO
				71	SÃO GERALDO
				72	SÃO JORGE
				73	SÃO JOSÉ
				74	SÃO SEBASTIÃO
				75	SUMMERVILLE - GREENVILLE
				76	VALE DAS ANTAS
				77	VILA CRUZ
				78	VILA MATILDE
				79	VILA MENEZES
				80	VILA NOVA
				81	VILA OLÍMPICA
				82	VILA RICA
				83	VILA TOGNI
				84	WALTER WORLD

- CASOS CONFIRMADOS
- BAIRROS ÁREA URBANA
- LIMITE DO MUNICÍPIO

Sistema de Coordenadas Geográficas
Datum: SIRGAS 2000
Projeção: UTM/23S
Escala numérica: 1:90.000
Fonte de dados: SINAN ONLINE 30/04/24



PREFEITURA DE
**POCOS DE
CALDAS**

SECRETARIA
MUNICIPAL DE
SAÚDE

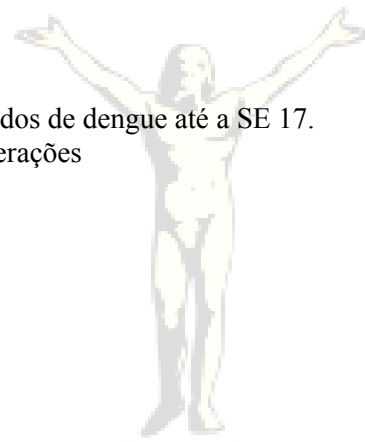
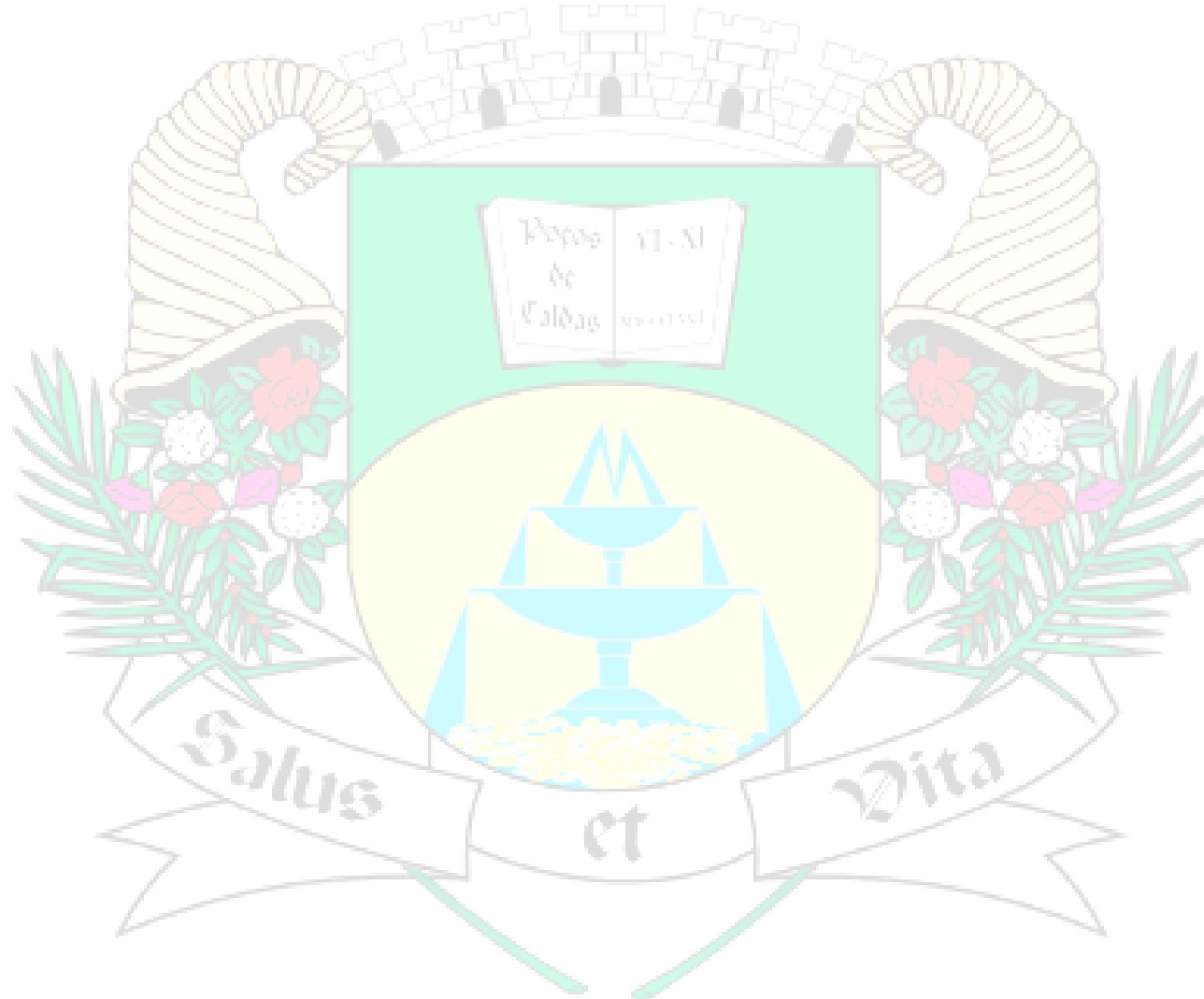


FIGURA 01. Distribuição geográfica dos casos confirmados de dengue até a SE 17.
Fonte: Sinan Online, atualizado em 30/04/24, sujeito a alterações





2. VIGILÂNCIA EM SAÚDE AMBIENTAL – CONTROLE VETORIAL

O controle Das arboviroses na atualidade é uma atividade complexa, tendo em vista os diversos fatores externos ao setor saúde, que são importantes determinantes na manutenção e dispersão tanto da doença quanto de seu vetor transmissor. Dentre esses fatores, destacam-se o surgimento de aglomerados urbanos, inadequadas condições de habitação, irregularidade no abastecimento de água, destinação imprópria de resíduos, o crescente trânsito de pessoas e cargas entre países e as mudanças climáticas provocadas pelo aquecimento global. Dessa forma, o controle vetorial é uma ação de responsabilidade coletiva e que não se restringe apenas ao setor saúde e seus profissionais.

A Vigilância em Saúde Ambiental do município de Poços de Caldas, seguindo as diretrizes do Ministério da Saúde, desenvolve as seguintes ações de controle vetorial no município:

- Quatro levantamentos rápidos de índices entomológicos (LIRAA) ao ano, para verificação do índice de infestação do mosquito *Aedes aegypti* no município.
- Visita domiciliar bimestral em 100% dos imóveis da área urbana, através dos Agentes de combate às Endemias, para orientação aos moradores quanto aos cuidados necessários para eliminação de possíveis focos do mosquito; eliminação, remoção, destruição ou tratamento químico, quando necessários, em potenciais criadouros do mosquito.
- Pesquisa larvária nos pontos estratégicos (imóveis onde há concentração de depósitos do tipo preferencial para a desova da fêmea do *Aedes aegypti* ou especialmente vulneráveis a introdução do vetor), em ciclos quinzenais, com tratamento químico focal e/ou residual, com periodicidade mensal para o tratamento residual nos depósitos de água.
- Atividades de mobilização social e educação em saúde sobre combate às arboviroses nas escolas públicas do município e outros locais de interesse;
- visitas domiciliares de pesquisa vetorial especial para eliminação de criadouros do mosquito *Aedes aegypti* em localidades com casos suspeitos de dengue,
- Atividades de bloqueio de transmissão através de UBV portátil (fumacê) nas localidades com confirmação de casos de dengue;
- Atendimento de denúncias e demandas feitas pela população, através da Ouvidoria Municipal de Saúde.

LIRAA – JAN/2024

Na pesquisa realizada em janeiro de 2024, o Índice de Infestação Predial do município de Poços de Caldas ficou em 3,3%, o que representa um cenário de alerta para transmissão de arboviroses.

Classificação de Risco do ministério da Saúde

Índice de Infestação Predial (%)	Classificação
< 1	Satisfatório
1 – 3,9	Alerta



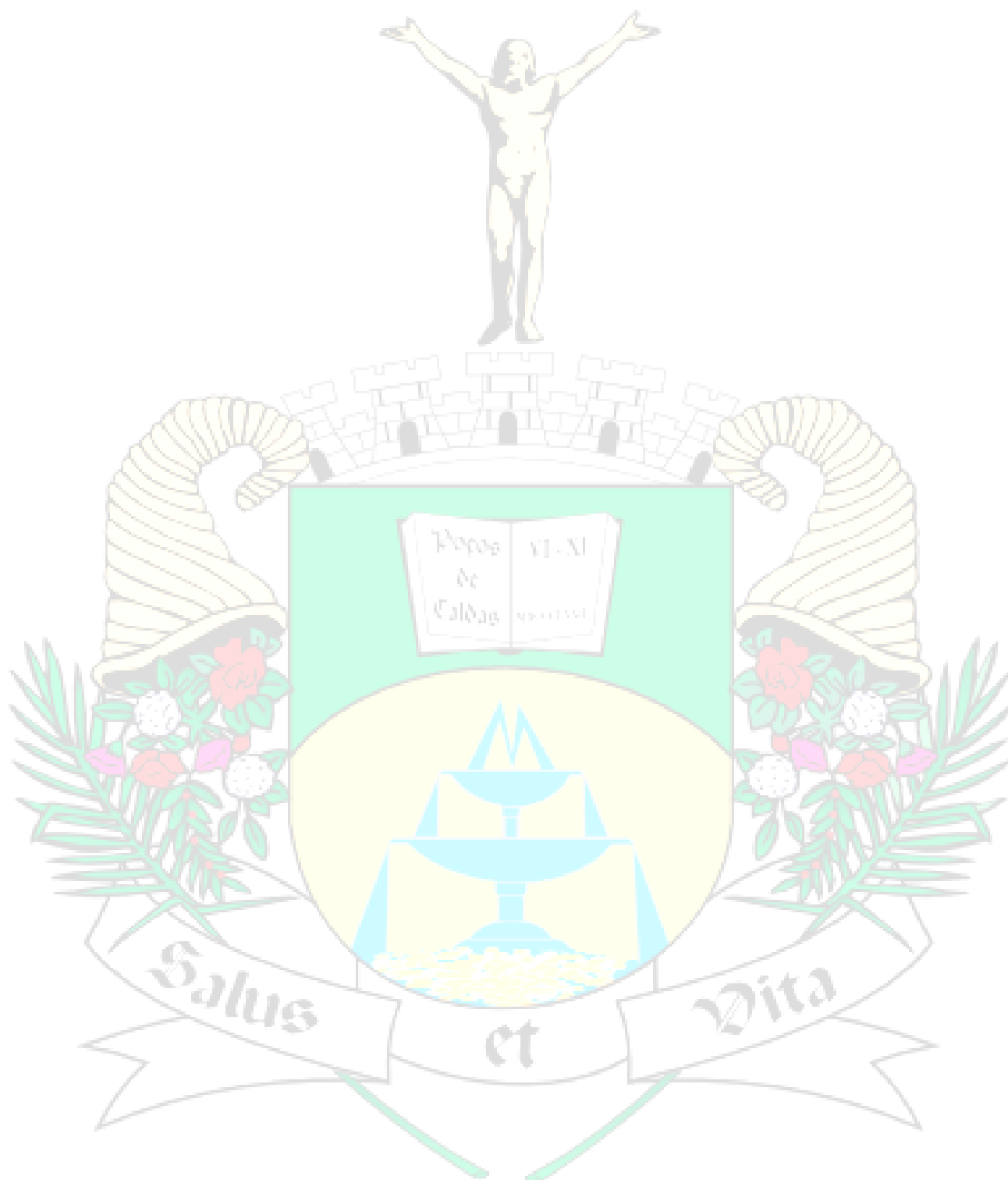
PREFEITURA DE
POÇOS DE CALDAS

SECRETARIA MUNICIPAL DE
SAÚDE



>3,9

Risco



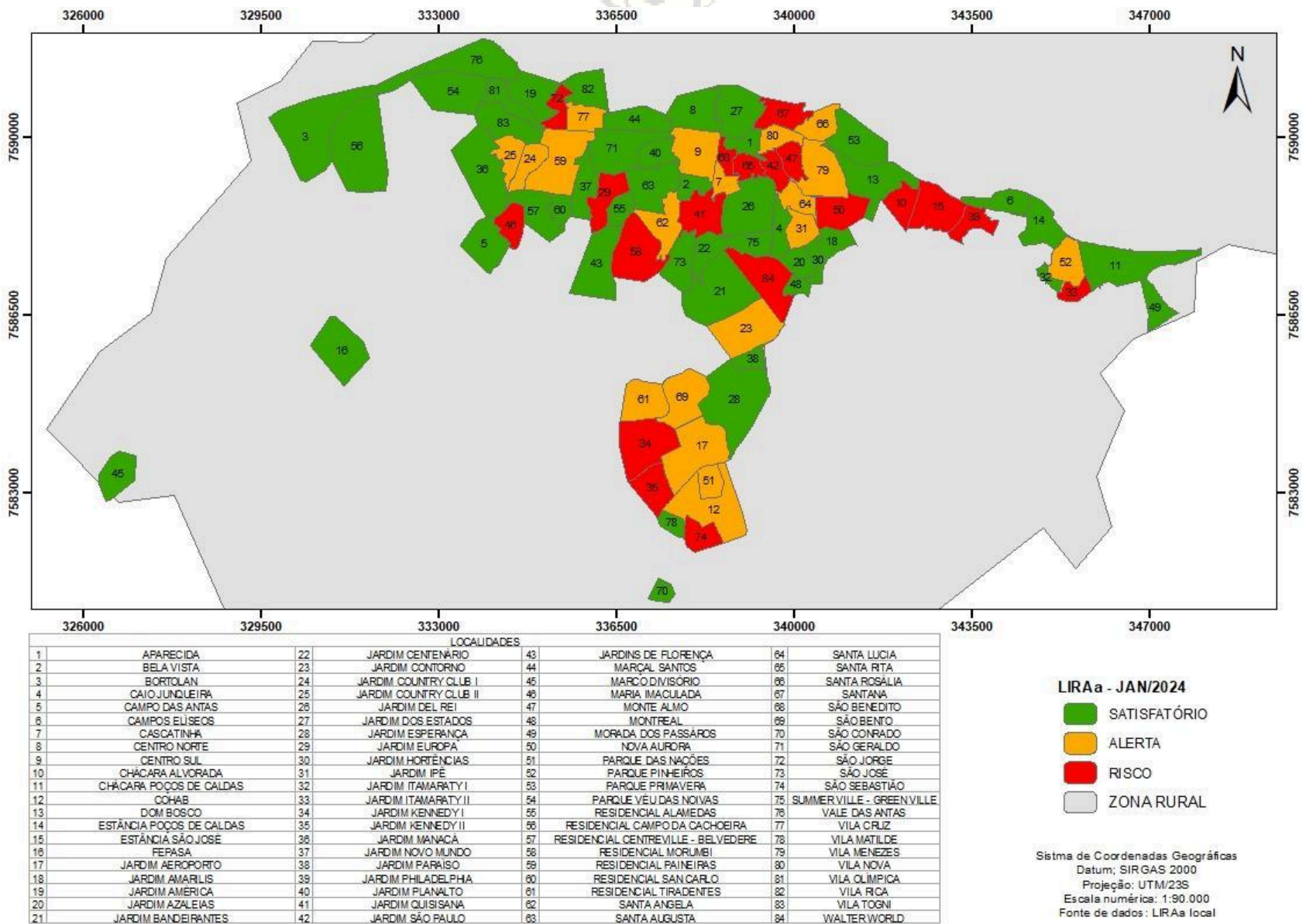


FIGURA 02. Índice de Infestação predial por localidade no município de Poços de Caldas.
Fonte: LIRAA local.



ATIVIDADES DE CONTROLE VETORIAL REALIZADAS (ATÉ A SE 17/2024)

Visitas domiciliares	96137
Visitas em Pontos Estratégicos	68
Supervisões de campo	6815
Atividades de Pesquisa Vetorial Especial (PVE)	16805
Atividades de Bloqueio de Transmissão	89
Denúncias atendidas	336
Atividades de Mobilização Social e Educação em Saúde	54

